

# What is a “public charge?”

An immigrant who uses certain kinds of benefits from the government might be considered a “public charge” by the government. This can affect your immigration status. Just using government programs does not make you a public charge.

## Which programs might put someone at risk of being considered a “public charge”?

The only government programs that can be considered are:

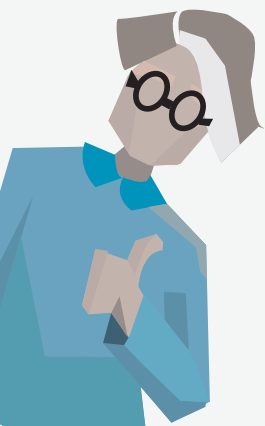
- Cash assistance (like TANF or SSI)
- If the government is paying for institutionalized long-term health care (like a nursing home)

Being enrolled in these programs does **NOT** necessarily mean you will be considered a public charge, but they are some of the things the government looks at.

**MOST** government benefits are not included on this list. If your children are US Citizens you can apply for them to use these programs without putting yourself at risk.

Immigrants with some statuses can apply for a green card **WITHOUT** being considered a “public charge” no matter what. These include:

- Refugees and asylees
- Victims of serious crimes (like U visa holders)
- VAWA self-petitioners (for people who are victims of violence committed by family members)
- Special immigrant juveniles (SIJS)
- Some other immigrants



The government recently changed the rules used to decide if someone is a “public charge,” but in July 2020 lawsuits stopped the implementation of the new rules in New York, Connecticut and Vermont during the COVID-19 pandemic. For now, the public charge test only includes cash assistance and long-term care programs. Public charge doesn’t apply to many people, and most government programs aren’t included in the rules.

## When does the government decide if someone is a “public charge”?

It happens when you are applying for a green card. When you apply for citizenship the government does **NOT** check if you are a “public charge.”

## What should I do?

You don’t need to cancel your benefits if you are not at risk of being considered a “public charge.” Immigrant families should seek the care they need during this difficult time. It is safe and smart to see the doctor if you need care. If you have questions about “public charge” related to an existing or future immigration application, you should consult an immigration lawyer. Call the **New Americans Hotline** at **1-800-566-7636** for suggestions about where to get legal advice. The hotline is free and anonymous, and help is available in many languages.



# ¿Qué es la Carga Pública?

Un inmigrante que utiliza cierto tipos de beneficios del gobierno podría ser considerado una “carga pública” por el gobierno. Esto puede afectar su estatus migratorio. El simple hecho de usar programas del gobierno no lo convierte en una carga pública.

## ¿Qué programas podrían poner a alguien en riesgo de ser considerado una “carga pública”?

Los únicos programas del gobierno que se puede examinar son:

- Asistencia en efectivo (como TANF o SSI)
- Si el gobierno está pagando por el cuidado de salud a largo plazo en instituciones (como una casa de reposo).

El hecho de estar inscrito en estos programas **NO** significa necesariamente que se le considere una carga pública, pero son algunas de las cosas que el gobierno examina.

**MUCHOS** beneficios gubernamentales no están incluidos en esta lista. Si sus hijos son ciudadanos americanos, usted puede aplicar de parte de ellos para utilizar estos programas sin ponerse en riesgo.

Los inmigrantes con ciertos estatus pueden solicitar una tarjeta verde **SIN SER** considerados una “carga pública” sin problema. Estos incluyen:

- Refugiados y asilados
- Víctimas de delitos graves (como los titulares de la visa U)
- Personas que solicitan VAWA (para personas que son víctimas de violencia cometida por miembros de su familia).
- Jóvenes inmigrantes especiales (SIJS)
- Algunos otros inmigrantes

El gobierno recientemente intentó cambiar las reglas que se utiliza para determinar si alguien es una “carga pública”, pero en julio del 2020 demandas detuvieron la implementación de los cambios en New York, Connecticut and Vermont durante la pandemia del COVID-19. Por ahora, la prueba de la carga pública solo incluye los programas de asistencia en efectivo y cuidado de salud institucionalizado a largo plazo. La carga pública no aplica para muchas personas, y muchos programas no están incluidos en la regla.

## ¿Cuándo determina el gobierno si alguien es una “carga pública”?

Se determina cuando una persona aplica para una tarjeta verde. Cuando usted aplica para la ciudadanía el gobierno **NO** verifica si usted es una “carga pública”

## ¿Qué debo hacer?

Usted no debe cancelar sus beneficios si usted no está en riesgo de ser considerado una “carga pública”. Las familias inmigrantes deben buscar la atención que necesitan durante este momento difícil. Es importante ver un médico si necesita atención médica. Si tiene preguntas sobre la “carga pública” en relación con una solicitud de inmigración que ya tiene en tramitación o está planeando, debe consultar a un abogado de inmigración. Llame a la **Línea Directa de los Nuevos Americanos (New Americans Hotline)** al **1-800-566-7636** para que le den sugerencias sobre dónde obtener asesoría legal. La línea directa es gratuita y anónima, y la ayuda se ofrece en español y muchos otros idiomas.

